

УТВЕРЖДАЮ:

Директор МКУ «Нижегородлес»

В.В. Кукушкин

июня 2024 г.



Акт

лесопатологического обследования № 36

лесных насаждений, закрепленных за муниципальным казенным учреждением «Нижегородское городское лесничество» (МКУ «Нижегородлес»)

Нижегородская область

(субъект Российской Федерации)

Способ лесопатологического обследования: 1. Визуальный

2. Инструментальный

Место проведения

Участковое лесничество	Урочище (дача)	Квартал	Выдел	Площадь выдела, га	Лесопатологический выдел	Площадь лесопатологического выдела, га
Приокское	-	8	4	12,2	2	6,5
Приокское	-	8	6	18,5	2	5,9

Лесопатологическое обследование проведено на общей площади 30,7 (12,4) га.

Кадастровый номер участка: _____

(для предоставленных в постоянное (бессрочное) пользование, аренду)

Документ о праве пользования: _____

(тип документа о праве пользования, дата, номер, вид разрешенного использования лесов)

2. Инструментальное (детальное) обследование лесных насаждений.

2.1. Лесничество МКУ «Нижегородлес» Участковое лесничество Приокское
Урочище (дача) - Квартал 8 Выдел 4 Лесопатологический выдел 2

Наличие ограничений или особенностей участка, влияющих на назначение СОМ:

ООПТ памятник природы регионального значения «Щелоковский хутор (включая лесной массив Марьиного роща)», городские леса

(отметка о наличии ООПТ, ОЗУ, водоохранной зоны, радиоактивного загрязнения лесов, угрозы возникновения очагов вредных организмов или пожарной опасности в лесах)

2.2. Фактическая таксационная характеристика лесного насаждения соответствует (не соответствует) (нужное подчеркнуть) таксационному описанию. Причины несоответствия:
давность лесоустройства

Ведомость насаждений с выявленными несоответствиями таксационным описаниям приведена в приложении 1 к Акту.

2.3. Состояние насаждений:

с нарушенной устойчивостью (средневзвешенная категория состояния $\geq 1,51 - \leq 4,50$)

с утраченной устойчивостью (средневзвешенная категория состояния $\geq 4,51$)

устойчивое (средневзвешенная категория состояния $\leq 1,50$)

V

2.4. Причины ослабления, повреждения, средневзвешенная категория состояния насаждения:
Ветровал прошлых лет (821), Бурелом прошлых лет (822), Межвидовая конкуренция (610), СКС 2,51

2.4.1. Заселено (отработано) стволовыми вредителями:

Вид вредителя	Порода	Встречаемость заселённых деревьев, % от запаса породы	Встречаемость отработанных деревьев, % от запаса породы	Степень заселения лесного насаждения (слабая, средняя, сильная)
-	-	-	-	-

2.4.2. Повреждено огнём:

Вид пожара	Порода	Состояние корневых лап		Состояние корневой шейки		Высушивание луба		Обугленность древесины более 1/3 высоты ствола	
		процент поврежденных огнём корней	процент деревьев с данным повреждением	Обугленность древесины корневой шейки по окружности (1/4; 2/4; 3/4; более 3/4)	процент деревьев с данным повреждением	по окружности (1/4; 2/4; 3/4; более 3/4)	процент деревьев с данным повреждением	по окружности ствола (менее 1/2; более 1/2)	процент деревьев с данным повреждением
-	-	-	-	-	-	-	-	-	-

2.4.3. Поражено болезнями:

Болезнь / возбудитель	Порода	Встречаемость, % от запаса насаждения	Степень поражения лесного насаждения (слабая, средняя, сильная)
-	-	-	-

2.5. Выборке подлежит в том числе:

Без признаков ослабления	12,6	% деревьев,	
ослабленных		% (причины назначения)	:
сильно ослабленных		% (причины назначения)	:
усыхающих		% (причины назначения)	:
свежего сухостоя	0,5	%;	
свежего ветровала		%;	
свежего бурелома		%;	
старого сухостоя	2,6	%;	
старого ветровала	4,1	%;	
старого бурелома	5,4	%;	

2.6. Полнота лесного насаждения после уборки деревьев, подлежащих рубке, составит 1,0
Критическая полнота для данной категории лесных насаждений и преобладающей породы составляет 0,3

ЗАКЛЮЧЕНИЕ к инструментальному обследованию участка.

С целью предотвращения негативных процессов или снижения ущерба от их воздействия назначено:

Участковое лесничество	Урочище (дача)	Квартал	Выдел	Площадь выдела, га	Лесопатологический выдел	Площадь лесопатологического выдела, га	Вид мероприятия	Площадь мероприятия, га	Порода	Доля выбираемой древесины по запасу, %	Рекомендуемые сроки проведения
1	2	3	4	5	6	7	8	9	10	11	12
Приокское	-	8	4	12,2	2	6,5	УНД	6,5	Д, В, Кл, Ос, Лп	12,6	осенне-зимний период 2025 год

Ведомость временной пробной площади и абрис участка прилагаются (приложение 2 и 3 к Акту).

РЕКОМЕНДАЦИИ:

Рубку производить в весенне-зимний период, срубленную древесину складировать на лесосеке.

(проведение мероприятий, не относящихся к мероприятиям по предупреждению распространения вредных организмов)

Дата проведения ЛПО 18.07.2024.

Дата составления документа 31.07.2024.

Исполнитель работ по проведению лесопатологического обследования:

Ф.И.О. Корепанов А.Д. Организация МКУ «Нижегородлес»

Должность Начальник отдела ОЗВЛ Подпись  Телефон 8 (831) 228-01-68



КВ 8 выд 4
56,28252, 44,02021, 159,6м, 287°
18 июл. 2024 г. 14:01:10



КВ 8 выд 4
56,2814, 44,01778, 169,3м, 184°
18 июл. 2024 г. 10:12:12

2. Инструментальное (детальное) обследование лесных насаждений.

2.1. Лесничество МКУ «Нижегородлес» Участковое лесничество Приокское
Урочище (дача) - Квартал 8 Выдел 6 Лесопатологический выдел 2

Наличие ограничений или особенностей участка, влияющих на назначение СОМ:

ООПТ памятник природы регионального значения «Щелоковский хутор (включая лесной массив Марьино роцца)», городские леса

(отметка о наличии ООПТ, ОЗУ, водоохранной зоны, радиоактивного загрязнения лесов, угрозы возникновения очагов вредных организмов или пожарной опасности в лесах)

2.2. Фактическая таксационная характеристика лесного насаждения соответствует (не соответствует) (нужное подчеркнуть) таксационному описанию. Причины несоответствия: давность лесоустройства

Ведомость насаждений с выявленными несоответствиями таксационным описаниям приведена в приложении 1 к Акту.

2.3. Состояние насаждений:

с нарушенной устойчивостью (средневзвешенная категория состояния $\geq 1,51 - \leq 4,50$)

с утраченной устойчивостью (средневзвешенная категория состояния $\geq 4,51$)

устойчивое (средневзвешенная категория состояния $\leq 1,50$)

2.4. Причины ослабления, повреждения, средневзвешенная категория состояния насаждения: Ветровал прошлых лет (821), Бурелом прошлых лет (822), Межвидовая конкуренция (610), СКС 2,51

2.4.1. Заселено (отработано) стволовыми вредителями:

Вид вредителя	Порода	Встречаемость заселённых деревьев, % от запаса породы	Встречаемость отработанных деревьев, % от запаса породы	Степень заселения лесного насаждения (слабая, средняя, сильная)
-	-	-	-	-

2.4.2. Повреждено огнём:

Вид пожара	Порода	Состояние корневых лап		Состояние корневой шейки		Высушивание луба		Обугленность древесины более 1/3 высоты ствола	
		процент поврежденных огнём корней	процент деревьев с данным повреждением	Обугленность древесины корневой шейки по окружности (1/4; 2/4; 3/4; более 3/4)	процент деревьев с данным повреждением	по окружности (1/4; 2/4; 3/4; более 3/4)	процент деревьев с данным повреждением	по окружности ствола (менее 1/2; более 1/2)	процент деревьев с данным повреждением
-	-	-	-	-	-	-	-	-	-

2.4.3. Поражено болезнями:

Болезнь / возбудитель	Порода	Встречаемость, % от запаса насаждения	Степень поражения лесного насаждения (слабая, средняя, сильная)
-	-	-	-

2.5. Выборке подлежит в том числе:

Без признаков ослабления	<u>10,1</u> % (причины назначения)	_____ ;
ослабленных	_____ % (причины назначения)	_____ ;
сильно ослабленных	_____ % (причины назначения)	_____ ;
усыхающих	_____ % (причины назначения)	_____ ;
свежего сухостоя	_____ %;	
свежего ветровала	_____ %;	
свежего бурелома	_____ %;	
старого сухостоя	<u>3,9</u> %;	
старого ветровала	<u>1,2</u> %;	
старого бурелома	<u>5,0</u> %;	

2.6. Полнота лесного насаждения после уборки деревьев, подлежащих рубке, составит 1,0
Критическая полнота для данной категории лесных насаждений и преобладающей породы составляет 0,3

ЗАКЛЮЧЕНИЕ к инструментальному обследованию участка.

С целью предотвращения негативных процессов или снижения ущерба от их воздействия назначено:

Участковое лесничество	Урочище (дача)	Квартал	Выдел	Площадь выдела, га	Лесопатологический выдел	Площадь лесопатологического выдела, га	Вид мероприятия	Площадь мероприятия, га	Порода	Доля выбираемой древесины по запасу, %	Рекомендуемые сроки проведения
1	2	3	4	5	6	7	8	9	10	11	12
Приокское	-	8	6	18,5	1	5,9	УНД	5,9	Д, В, Ос, Ив	10,1	осенне-зимний период 2025 год

Ведомость временной пробной площади и абрис участка прилагаются (приложение 2 и 3 к Акту).

РЕКОМЕНДАЦИИ:

(проведение мероприятий, не относящихся к мероприятиям по предупреждению распространения вредных организмов)

Дата проведения ЛПО 18.07.2024.

Дата составления документа 31.07.2024.

Исполнитель работ по проведению лесопатологического обследования:

Ф.И.О. Корепанов А.Д. Организация МКУ «Нижегородлес»

Должность Начальник отдела ОЗВЛ Подпись  Телефон 8 (831) 228-01-68



Ведомость участков леса с выявленными несоответствиями таксационным описаниям

Субъект Российской Федерации: Нижегородская область Лесничество: МКУ «Нижегородлес»

Участковое лесничество: Приокское Урочище (лесная дача): -

1	2	3	4	5	6	7	8	9	10	Таксационная характеристика										Заложено пробных площадей			
										11	12	13	14	15	16	17	18	19	20	21	22		
1995	8	4	12,2	Защитные	Городские леса	-	ТО	х	х	5ЛП4ОС1ДН+КЛ	ЛП	50	19	20	Дсн	Д2	0,7	2	220	-	-		
											ОС	50	18	18									
											ДН	110	24	44									
						-	Ф	2	6,5	3Дн3Лп3Кл1Ос+Я+В	Дн	130	24	32	Дсн	Д2	1,0	2	440	1	0,5		
											Лп											24	28
											Кл											24	24
1995	8	6	18,5	Защитные	Городские леса	-	ТО	х	х	8ДН2ОС	ДН	100	25	40	Дсн	Д2	0,6	2	210	-	-		
											ОС	50	20	20									
											Дн	125	24	32								Дсн	Д2
						Лп	24	28															
						Кл	24	28															
						-	Ф	1	5,9	6Дн2Лп1Кл1Ос+В+Ив	Ос	125	24	28	Дсн	Д2	0,9	2	370	1	0,41		
Дн	26	60																					
Лп	24	32																					

Примечание:

ТО – таксационные описания

Ф – фактическая характеристика

* - в соответствии с действующим лесохозяйственным регламентом лесничества

Исполнитель работ по проведению лесопатологического обследования:

ФИО Корепанов А.Д. Подпись 

Результаты проведения лесопатологического обследования лесных насаждений
за 18.07.2024 г.

Субъект Российской Федерации: Нижегородская область Лесничество: МКУ «Нижегородлес»

Участковое лесничество: Приокское Урочище (лесная дача): - .

1	2	3	4	5	6	7	8	9	Таксационная характеристика									18	Распределение деревьев по категориям состояния, % от запаса													34	35	Назначенные мероприятия	
									10	11	12	13	14	15	16	17	без признаков ослабления		ослабленные		сильно ослабленные		усыхающие		28	29	30	31	32	33	36			37	
																	Н		Р	Н	Р	Н	Р	Н											Р
8	4	12,2	Защитные	Городские леса	-	2	6,5	3Дн3Лп3Кл1Ос+Я+В	130	Дсн/Д2	1,0	1,0	2	490	292	4,7	65,1	17,6	0,5												821, 822, 610	12,6	УНД	6,5	
															22		35,7	57,9												6,4					
															90		97,8													0,9					
															82		89,7	6,3												4,0					
															96		41,5	23,9												34,6					
															4	97,3	2,7													-					
															16		35,6	7,3					2,8							57,0					
8	6	18,5	Защитные	Городские леса	-	2	5,9	6Дн2Лп1Кл1Ос+В+Ив	125	Дсн/Д2	0,9	0,9	2	410	133		69,5	20,4												821, 822, 610	10,1	УНД	5,9		
															28		62,0	26,9												11,1					
															36		97,9	2,1												-					
															26		87,0	13,0												-					
															35		42,6	31,2												26,2					
															4		62,7	12,4												24,9					
															4		23,2	30,5												46,4					

ВРЕМЕННАЯ ПРОБНАЯ ПЛОЩАДЬ № 1

1.1. Субъект Российской Федерации Нижегородская область
Лесничество МКУ «Нижегородлес» Участковое лесничество Приокское
Урочище (дача) - Квартал 8 Выдел 4 Площадь выдела 12,2 га.
Лесопатологический выдел 2 Площадь лесопатологического выдела 6,5 га.

1.2. Метод перече́та:

сплошной, ленты пере́чета, круговые площадки постоянного радиуса, реласкопические площадки (нужное подчеркнуть).

Количество лент / площадок 2 шт. Размеры площадок (длина x ширина / радиус) 500x10 м.

Размер временной пробной площади: 0,5 га.

1.3. Фактическая таксационная характеристика насаждения:

Состав 3Дн3Лп3Кл1Ос+Я+В возраст 130 лет; тип леса Дсн полнота 1,0
бонитет 2 запас на га 490 кубм возобновление -

1.4. Номер очага вредных организмов -

Тип очага вредных организмов: эпизодический, хронический (подчеркнуть).

Фаза развития очага вредных организмов: начальная, нарастания численности, собственно вспышка, кризис (подчеркнуть).

1.5. Причина ослабления, повреждения и время:

Ветровал прошлых лет (2018-2023), Бурелом прошлых лет (2018-2023), Межвидовая конкуренция.


Состояние насаждения: удовлетворительное

Средневзвешенная категория состояния насаждения: 2,51

1.6. Назначенные мероприятия:

Уборка неликвидной древесины

Исполнитель работ по проведению лесопатологического обследования:

Ф.И.О. Корсаков Ф.Д. Подпись 

Дата составления документа 31.07.2024 Телефон 8 (831) 228-01-68

ВЕДОМОСТЬ ПЕРЕЧЕТА ДЕРЕВЬЕВ

Порода: дуб низкоствольный средневзвешенная категория состояния 2,77

Ступени толщины см	Количество деревьев по категориям состояния, шт.																	Всего	
	1		2		3		4		5			5 (а,б,в)			5 (г,д,е)			шт./куб. м	в том числе подлежа т рубке, %
	Н	З	Н	З	Н	З	Н	З	Н	З	О	Н	З	О	Н	З	О		
1	2	3	4	5	6	7	8	9	10	11	12	13	14	15	16	17	18	19	20
20									4						4			4/1,1	100
24			1						1						1			2/0,9	50
36					1													1/1,1	
40			2		1													3/4,3	
48									1						1			1/2,1	100
52			1															1/2,5	
60			2															2/6,8	
64			2		1													3/11,6	
68					2													2/8,8	
76					1													1/5,5	
80					2													2/12,2	
Итого шт.			8		8				6						6			22	27
Итого куб,м			20		33				4						4			57	6
Итого, %			36		58				6						6			100	6

Порода: вяз средневзвешенная категория состояния 3,78

Ступени толщины см	Количество деревьев по категориям состояния, шт.																	Всего	
	1		2		3		4		5			5 (а,б,в)			5 (г,д,е)			шт./куб. м	в том числе подлежа т рубке, %
	Н	З	Н	З	Н	З	Н	З	Н	З	О	Н	З	О	Н	З	О		
1	2	3	4	5	6	7	8	9	10	11	12	13	14	15	16	17	18	19	20
20			1						1						1			2/0,7	50
24			1						4			1			3			5/2,7	80
28									2						2			2/1,5	100
32			1						1						1			2/2,1	50
36					1													1/1,4	
40			1															1/1,7	
44									1						1			1/2,2	100
52			1															1/3,1	
56									1						1			1/3,6	100
Итого шт.			5		1				10			1			9			16	63
Итого куб,м			6		1				10			1			10			18	57
Итого, %			36		7				57			3			54			100	57

Порода: клен средневзвешенная категория состояния 2,18

Ступени толщины см	Количество деревьев по категориям состояния, шт.																	Всего	
	1		2		3		4		5			5 (а,б,в)			5 (г,д,е)			шт./куб. м	в том числе подлежа т рубке, %
	Н	З	Н	З	Н	З	Н	З	Н	З	О	Н	З	О	Н	З	О		
1	2	3	4	5	6	7	8	9	10	11	12	13	14	15	16	17	18	19	20
20			25						5						5			30/8,1	17
24			18		2				1						1			21/8,8	5
28			9															9/5,5	
32			12		1													13/10,9	
36			6		1													7/7,8	
40			1															1/1,4	
44			1															1/1,8	
Итого шт.			72		4				6						6			82	7
Итого куб,м			40		3				2						2			44	4
Итого, %			90		6				4						4			100	4

Порода: осина средневзвешенная категория состояния 3,21

Ступени толщины см	Количество деревьев по категориям состояния, шт.																	Всего	
	1		2		3		4		5			5 (а,б,в)			5 (г,д,е)			шт./куб. м	в том числе подлежа т рубке, %
	Н	З	Н	З	Н	З	Н	З	Н	З	О	Н	З	О	Н	З	О		
1	2	3	4	5	6	7	8	9	10	11	12	13	14	15	16	17	18	19	20
20			7		2				15						15			24/7	63
24			13		6				13						13			32/14,8	41
28			10		4				4			1			3			18/11,9	22
32			2															2/1,8	
36			2															2/2,4	
Итого шт,			34		12				32			1			31			78	41
Итого куб,м			19		7				14			1			13			39	35
Итого, %			48		17				35			2			33			100	35

Порода: липа средневзвешенная категория состояния 2,07

Ступени толщины см	Количество деревьев по категориям состояния, шт.																	Всего	
	1		2		3		4		5			5 (а,б,в)			5 (г,д,е)			шт./куб. м	в том числе подлежа т рубке, %
	Н	З	Н	З	Н	З	Н	З	Н	З	О	Н	З	О	Н	З	О		
1	2	3	4	5	6	7	8	9	10	11	12	13	14	15	16	17	18	19	20
20			18						5						5			23/6,7	22
24			19															19/8,4	
28			12															12/7,6	
32			13															13/11,2	
36			13															13/14,3	
40			5															5/7	
44			3															3/5,1	
48			1															1/2,1	
60			1															1/3,3	
Итого шт,			85						5						5			90	6
Итого куб,м			75						2						2			77	2
Итого, %			98						2						2			100	2

Порода: ясень средневзвешенная категория состояния 1,03

Ступени толщины см	Количество деревьев по категориям состояния, шт.																	Всего	
	1		2		3		4		5			5 (а,б,в)			5 (г,д,е)			шт./куб. м	в том числе подлежа т рубке, %
	Н	З	Н	З	Н	З	Н	З	Н	З	О	Н	З	О	Н	З	О		
1	2	3	4	5	6	7	8	9	10	11	12	13	14	15	16	17	18	19	20
20			1															1	
48	1																	1	
56	1																	1	
72	1																	1	
Итого шт.	3		1															4	
Итого куб,м	12		0															12	
Итого, %	97		3															100	

По насаждению средневзвешенная категория состояния 2,51

Ступени толщины см	Количество деревьев по категориям состояния, шт.																	Всего	
	1		2		3		4		5			5 (а,б,в)			5 (г,д,е)			шт./куб. м	в том числе подлежат рубке, %
	Н	З	Н	З	Н	З	Н	З	Н	З	О	Н	З	О	Н	З	О		
1	2	3	4	5	6	7	8	9	10	11	12	13	14	15	16	17	18	19	20
20			52	2					30						30			84/23,9	36
24			52	8					19			1			18			79/35,5	24
28			31	4					6			1			5			41/26,5	15
32			28	1					1						1			30/26	3
36			21	3														24/27	
40			9	1														10/14,4	
44			4						1						1			5/9,1	20
48	1		1						1						1			3/6,6	33
52			2															2/5,6	
56	1								1						1			2/6,9	50
60			3															3/10,1	
64			2	1														3/11,6	
68				2														2/8,8	
72	1																	1/5,9	
76				1														1/5,5	
80				2														2/12,2	
Итого шт.	3		205	25					59			2			57			292	20
Итого куб,м	12		161	44					31			1			30			247	13
Итого, %	5		65	18					13			0			13			100	13

Условные обозначения: Н – не заселено (не поражено, не повреждено), З – заселено стволовыми вредителями (поражено болезнями, повреждено огнем), О – отработано вредителями.

ВРЕМЕННАЯ ПРОБНАЯ ПЛОЩАДЬ № 2

1.1. Субъект Российской Федерации Нижегородская область
Лесничество МКУ «Нижегородлес» Участковое лесничество Приокское
Урочище (дача) - Квартал 8 Выдел 6 Площадь выдела 18,5 га.
Лесопатологический выдел 2 Площадь лесопатологического выдела 5,9 га.

1.2. Метод перече́та:

сплошной, ленты пере́чета, круговые площадки постоянного радиуса, реласкопические площадки (нужное подчеркнуть).

Количество лент / площадок 1 шт. Размеры площадок (длина x ширина / радиус) 410x10 м.

Размер временной пробной площади: 0,41 га.

1.3. Фактическая таксационная характеристика насаждения:

Состав бДн2Лп1Кл1Ос+В+Ив возраст 125 лет; тип леса Дсн полнота 0,9

бонитет 2 запас на га 410 кбм возобновление -

1.4. Номер очага вредных организмов -

Тип очага вредных организмов: эпизодический, хронический (подчеркнуть).

Фаза развития очага вредных организмов: начальная, нарастания численности, собственно вспышка, кризис (подчеркнуть).

1.5. Причина ослабления, повреждения и время:

Ветровал прошлых лет (2018-2023), Бурелом прошлых лет (2018-2023), Межвидовая конкуренция.


Состояние насаждения: удовлетворительное

Средневзвешенная категория состояния насаждения: 2,51

1.6. Назначенные мероприятия:

Уборка неликвидной древесины

Исполнитель работ по проведению лесопатологического обследования:

Ф.И.О. Корепанов Ф.Д. Подпись 

Дата составления документа 31.07.2024 Телефон 8 (831) 228-01-68

ВЕДОМОСТЬ ПЕРЕЧЕТА ДЕРЕВЬЕВ

Порода: дуб низкоствольный средневзвешенная категория состояния 2,60

Ступени толщины см	Количество деревьев по категориям состояния, шт.																	Всего	
	1		2		3		4		5			5 (а,б,в)			5 (г,д,е)			шт./куб. м	в том числе подлежа т рубке, %
	Н	З	Н	З	Н	З	Н	З	Н	З	О	Н	З	О	Н	З	О		
1	2	3	4	5	6	7	8	9	10	11	12	13	14	15	16	17	18	19	20
16									1						1			1/0,2	100
24			1															1/0,4	
28			1															1/0,6	
40									1						1			1/1,4	100
44									1						1			1/1,8	100
48					1													1/2,1	
52			2		4				1						1			7/17,6	14
56					2													2/5,9	
60			2															2/6,8	
64			5						1						1			6/23,2	17
76			4		1													5/27,5	
Итого шт.			15		8				5						5			28	18
Итого куб,м			54		24				10						10			87	11
Итого, %			62		27				11						11			100	11

Порода: вяз средневзвешенная категория состояния 2,87

Ступени толщины см	Количество деревьев по категориям состояния, шт.																	Всего	
	1		2		3		4		5			5 (а,б,в)			5 (г,д,е)			шт./куб. м	в том числе подлежа т рубке, %
	Н	З	Н	З	Н	З	Н	З	Н	З	О	Н	З	О	Н	З	О		
1	2	3	4	5	6	7	8	9	10	11	12	13	14	15	16	17	18	19	20
24			1		1													2/1,1	
32									1						1			1/1,1	100
44			1															1/2,2	
Итого шт.			2		1				1						1			4	25
Итого куб,м			3		1				1						1			4	25
Итого, %			63		12				25						25			100	25

Порода: клен средневзвешенная категория состояния 2,12

Ступени толщины см	Количество деревьев по категориям состояния, шт.																	Всего	
	1		2		3		4		5			5 (а,б,в)			5 (г,д,е)			шт./куб. м	в том числе подлежа т рубке, %
	Н	З	Н	З	Н	З	Н	З	Н	З	О	Н	З	О	Н	З	О		
1	2	3	4	5	6	7	8	9	10	11	12	13	14	15	16	17	18	19	20
24			11		2													13/5,5	
28			3		1													4/2,4	
32			4		1													5/4,2	
36			3															3/3,4	
48			1															1/2,2	
Итого шт.			22		4													26	
Итого куб,м			15		2													18	
Итого, %			87		13													100	

Порода: осина средневзвешенная категория состояния 3,10

Ступени толщины см	Количество деревьев по категориям состояния, шт.																		Всего	
	1		2		3		4		5			5 (а,б,в)			5 (г,д,е)			шт./куб. м	в том числе подлежа т рубке, %	
	Н	З	Н	З	Н	З	Н	З	Н	З	О	Н	З	О	Н	З	О			
1	2	3	4	5	6	7	8	9	10	11	12	13	14	15	16	17	18	19	20	
20			1						7						7			8/2,3	88	
24			3		3				5						5			11/5,1	45	
28			2		2				2						2			6/4	33	
32			3		3													6/5,3		
36			1		1													2/2,4		
40			2															2/3		
Итого шт,			12		9				14						14			35	40	
Итого куб,м			10		7				6						6			23	26	
Итого, %			43		31				26						26			100	26	

Порода: липа средневзвешенная категория состояния 2,02

Ступени толщины см	Количество деревьев по категориям состояния, шт.																		Всего	
	1		2		3		4		5			5 (а,б,в)			5 (г,д,е)			шт./куб. м	в том числе подлежа т рубке, %	
	Н	З	Н	З	Н	З	Н	З	Н	З	О	Н	З	О	Н	З	О			
1	2	3	4	5	6	7	8	9	10	11	12	13	14	15	16	17	18	19	20	
24			5															5/2,2		
28			4		1													5/3,2		
32			15															15/12,9		
36			8															8/8,8		
40			3															3/4,2		
Итого шт,			35		1													36		
Итого куб,м			36		1													37		
Итого, %			98		2													100		

Порода: ива средневзвешенная категория состояния 3,70

Ступени толщины см	Количество деревьев по категориям состояния, шт.																		Всего	
	1		2		3		4		5			5 (а,б,в)			5 (г,д,е)			шт./куб. м	в том числе подлежа т рубке, %	
	Н	З	Н	З	Н	З	Н	З	Н	З	О	Н	З	О	Н	З	О			
1	2	3	4	5	6	7	8	9	10	11	12	13	14	15	16	17	18	19	20	
24			1						2						2			3/0,6	67	
28					1													1/0,3		
Итого шт,			1		1				2						2			4	50	
Итого куб,м			0		0				0						0			1	46	
Итого, %			23		30				46						46			100	46	

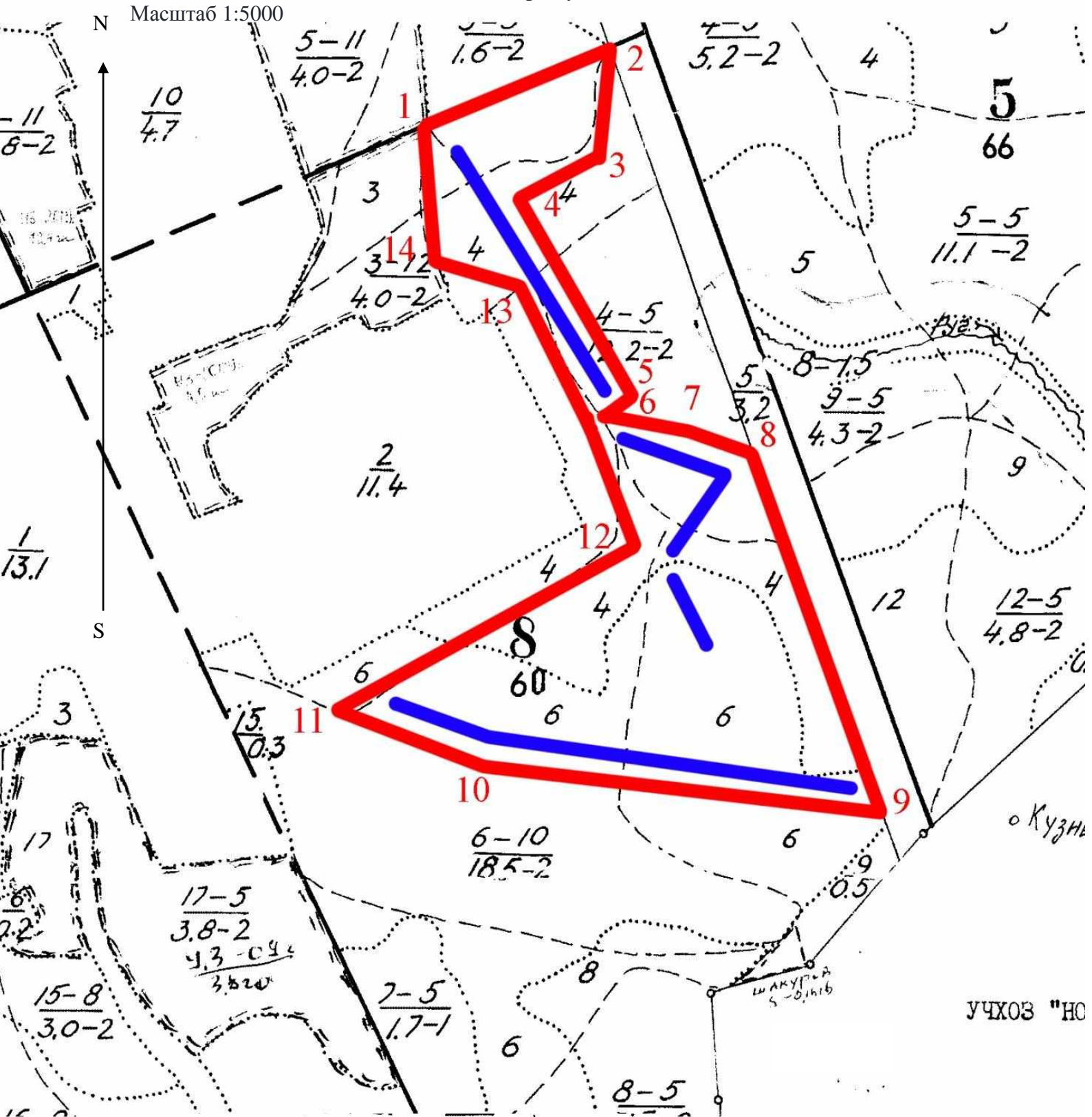
По насаждению средневзвешенная категория состояния 2,51

Ступени толщины см	Количество деревьев по категориям состояния, шт.																	Всего	
	1		2		3		4		5			5 (а,б,в)			5 (г,д,е)			шт./куб. м	в том числе подлежат рубке, %
	Н	З	Н	З	Н	З	Н	З	Н	З	О	Н	З	О	Н	З	О		
1	2	3	4	5	6	7	8	9	10	11	12	13	14	15	16	17	18	19	20
16									1						1			1/0,2	100
20			1						7						7			8/2,3	88
24			22		6				7						7			35/14,8	20
28			10		5				2						2			17/10,4	12
32			22		4				1						1			27/23,5	4
36			12		1													13/14,5	
40			5						1						1			6/8,6	17
44			1						1						1			2/3,9	50
48			1		1													2/4,3	
52			2		4				1						1			7/17,6	14
56					2													2/5,9	
60			2															2/6,8	
64			5						1						1			6/23,2	17
76			4		1													5/27,5	
Итого шт.			87		24				22						22			133	17
Итого куб,м			118		35				17						17			170	10
Итого, %	0		70		20				10						10			100	10

Условные обозначения: Н – не заселено (не поражено, не повреждено), З – заселено стволовыми вредителями (поражено болезнями, повреждено огнем), О – отработано вредителями.

Абрис участка

Масштаб 1:5000



Условные обозначения:



Границы л/п выдела и номера поворотных точек



Ленты перечета и номера лент

№ квартала	№ выдела	№ лесопатологического выдела	Размеры ленты (круговой площадки) перече́та					Координаты начала, конца и поворотных точек лент пере́чета / центров круговых площадок пере́чета	
			№ ленты (площадки)	длина, м	ширина, м	радиус, м	площадь, га		
1	2	3	4	5	6	7	8	9	
8	4	2	1	450	10	-	0,25	56,28161	44,02017
								56,28241	44,02086
								56,28260	44,01903
			2	50	10	-	0,25	56,28297	44,01893
56,28497	44,01649								
56,28029	44,01570								
8	6	2	1	441	10	-	0,441	56,28004	44,01736
								56,27956	44,02282
								56,28111	44,02044
			2	50	10	-	0,05	56,28149	44,02004

Пространственное размещение

Номера точек	Координаты		Румбы линий	Длина, м	Номера точек	Координаты		Румбы линий	Длина, м
	56,28534	44,01606				56,28238	44,02127		
1-2	56,28534	44,01606	СВ 67	193	8-9	56,28238	44,02127	ЮВ 20	353
2-3	56,28603	44,01891	ЮЗ 3	108	9-10	56,27940	44,02322	СЗ 84	373
3-4	56,28506	44,01879	ЮЗ 78	108	10-11	56,27978	44,01723	СЗ 71	164
4-5	56,28486	44,01708	ЮВ 34	246	11-12	56,28024	44,01472	СВ 61	338
5-6	56,28302	44,01929	ЮЗ 64	39	12-13	56,28172	44,01948	СЗ 26	291
6-7	56,28287	44,01872	ЮВ 85	97	13-14	56,28407	44,01744	ЮЗ 87	72
7-8	56,28277	44,02029	ЮВ 54	75	14-1	56,28404	44,01628	СЗ 5	145

Исполнитель работ по проведению лесопатологического обследования:

Ф.И.О. Коренцов Ф.Р.

Подпись 

Дата составления документа 31.07.2024

Телефон 8 (831) 228-01-68